

Boost Your AI Skills

CHANCEN UND RISIKEN VON KI
IN DER AUSBILDUNG

Helliwood media & education im fjs e.V.

Thomas Schmidt & Jutta Schneider

Berlin, April 2026





Zum Einstieg

PUTTING PEOPLE FIRST

- **Relevanz:** Verändert künstliche Intelligenz unsere Arbeitswelt und was machen wir als Personalvertretungen daraus?
- **Transformation:** Können wir KI nutzen, um Veränderung erfolgreich zu gestalten und zugleich Mitarbeitende zu entlasten?
- **Putting People First:** Wie stellen wir sicher, dass der Mensch und die menschliche Interaktion im Mittelpunkt stehen?
- **Kompetenzen:** Was brauchen wir und warum fühlen wir uns so überfordert?



Unsere Themen

KÜNSTLICH INTELLIGENZ FÜR DIE AUSBILDUNG

- **Sie verstehen**, wie KI die Arbeitswelt und damit auch die Ausbildung verändert.
- **Sie können einschätzen**, wo KI in der Ausbildung sinnvoll eingesetzt werden kann.
- **Sie erkennen Chancen und Risiken** beim Einsatz von KI mit Auszubildenden.
- **Sie wissen, welche Kompetenzen** Auszubildende im Umgang mit KI brauchen.
- **Sie bekommen Einblick in konkrete Angebote** und Materialien, die Sie nutzen können.



Positionierung

Wo stehen Sie selbst beim Einsatz von KI?

Bitte antworten sie im Chat mit 1 -6)

1 – kein Einsatz | **2** – erste Ideen | Diskussion | **3** – ich teste | **4** – wird regelmässig genutzt | **5** – fester Bestandteil

Wer trifft bei Ihnen die Entscheidung über KI-Einsatz?

Bitte Buchstabe posten!

A – Management | **B** – IT Fachbereich | **C** – Ausbildungsleitung | **D** – irgendwie noch ungeklärt

Gibt es bereits betriebliche Regeln zur KI-Nutzung?

Bitte im Chat schreiben:

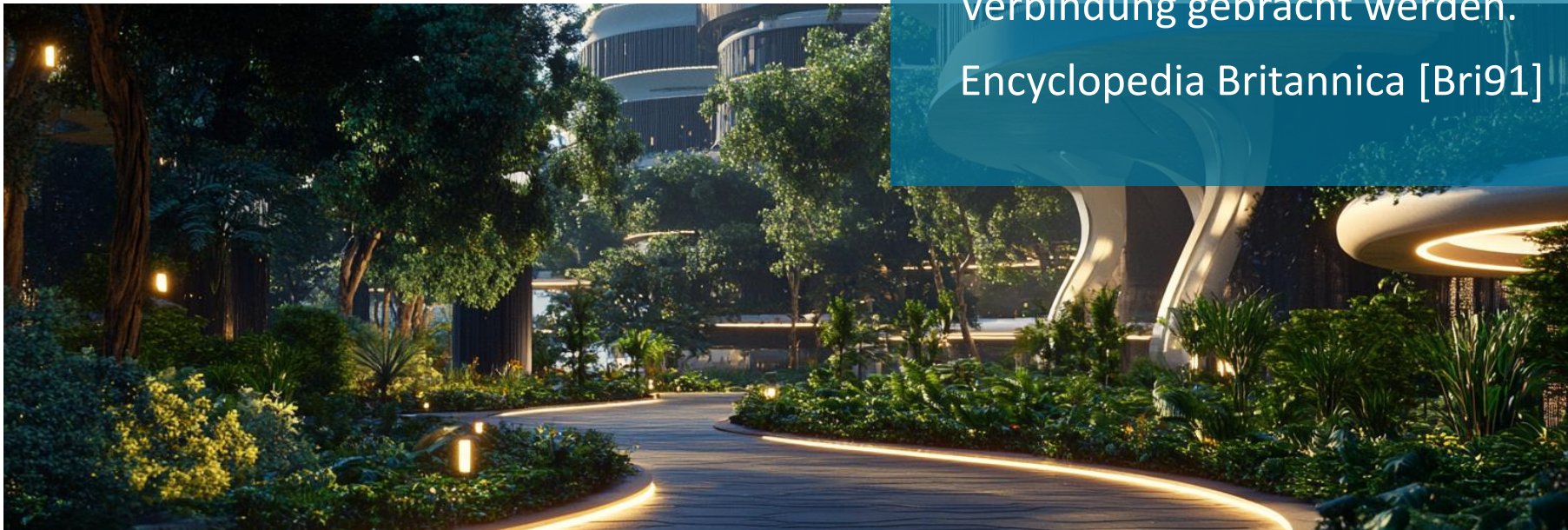
J – Ja | **N** – Nein | **W** – auf dem Weg

Was ist eigentlich KI?

KULTUR DER DIGITALITÄT

“KI ist die Fähigkeit digitaler Computer oder computergesteuerter Roboter, Aufgaben zu lösen, die normalerweise mit den höheren intellektuellen Verarbeitungsfähigkeiten von Menschen in Verbindung gebracht werden.“

Encyclopedia Britannica [Bri91]





Generative KI

MULTIMODALE FÄHIGKEITEN

Generative KI erzeugt **neue** Inhalte wie Text, Bilder, Audio oder Video basierend auf vorhandenen Daten und Eingaben.

Multimodale Systeme kombinieren mehrere Eingabe- und Ausgabekanäle, z. B. Text, Bild und Sprache, um komplexe Aufgaben wie Bildbeschreibung oder Videoanalyse zu bewältigen.

Wir kennen sie aus den typischen Anwendungen wie ChatGpt, Copilot, Gemini, Mistral oder Perplexity.

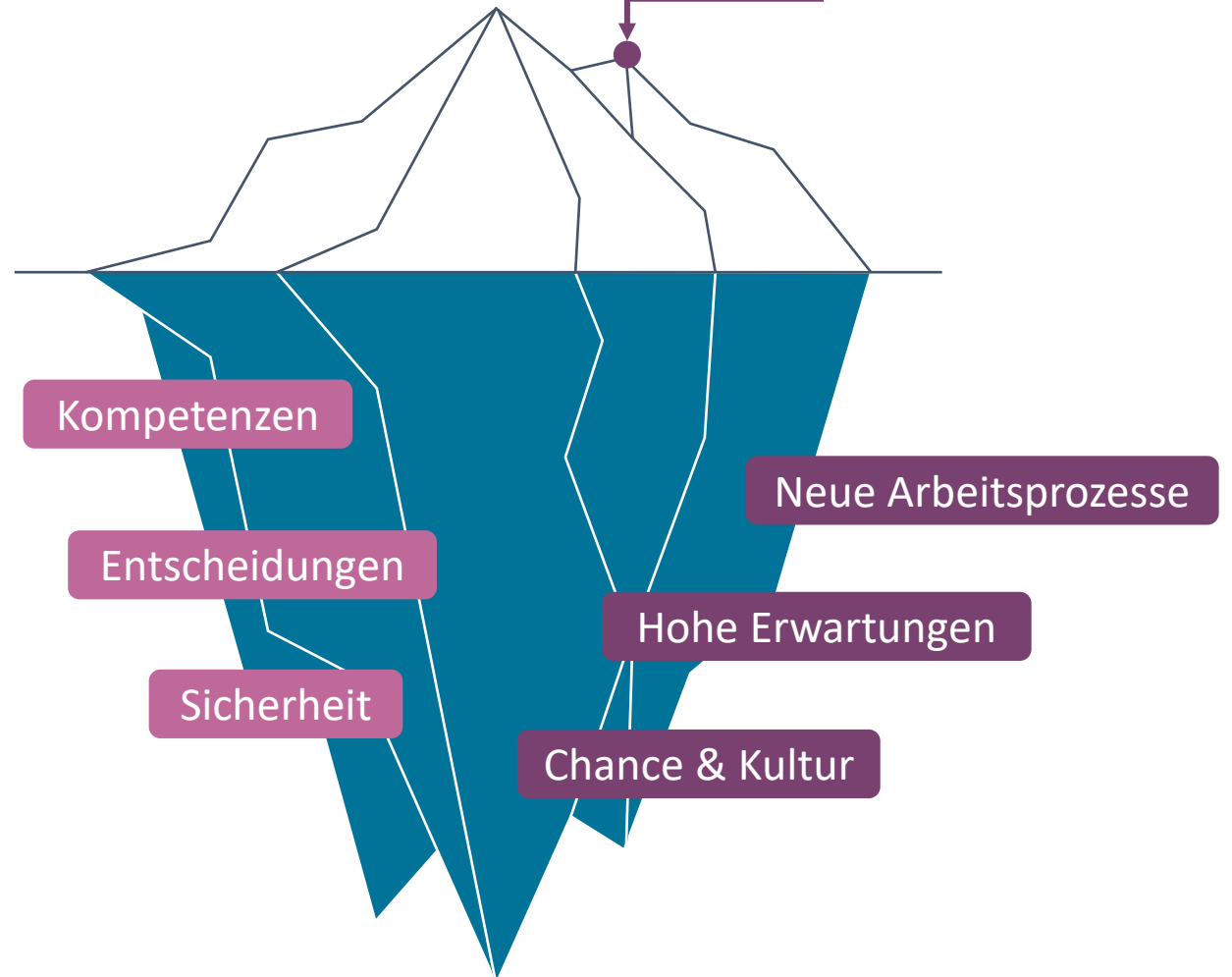
AI - Eisberg Modell 2025

KI ist mehr als nur ChatGPT!

Unter der Oberfläche steckt digitale Transformation, Marktanalysen, Prozessoptimierung, Fortbildung, anders Mindset & Offenheit.

Die meisten denken: KI ist ein schlauer Chatbot. Das ist wie zu glauben, Amazon sei ein Online-Buchladen.

DIE LEUTE DENKEN, KI IST CHATGPT



KI ist kein Werkzeug!

Der Hammer spricht nicht zurück.

Werkzeuge verändern nicht die Struktur einer Tätigkeit. Sie machen sie (nur) effizienter. KI ist ganz anders. Sie antwortet, strukturiert, schlägt vor. Sie greift in unser Denken selbst ein.

HELLIWOOD 

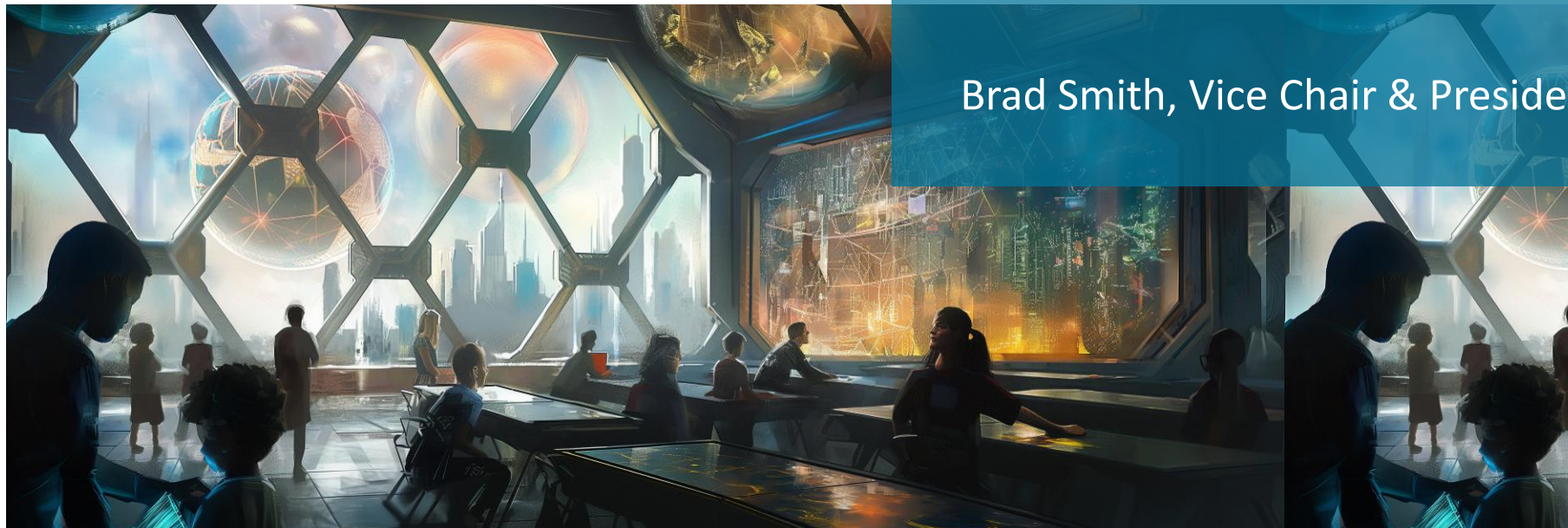


Die Zukunft arbeitet anders

KULTUR DER DIGITALITÄT

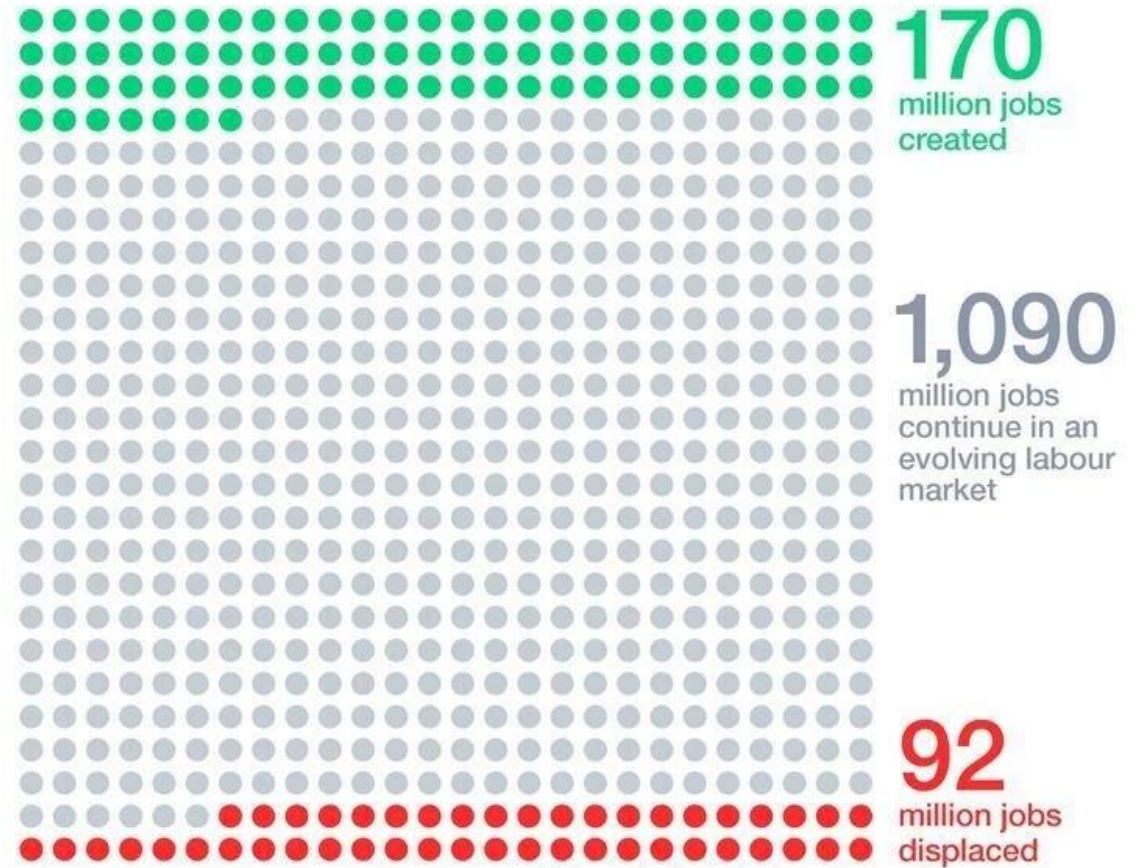
Microsoft Elevate is committed to expanding AI skilling globally, helping 20 million people earn an in-demand AI skilling credential in the next 2 years.

Brad Smith, Vice Chair & President Microsoft, 07/2025

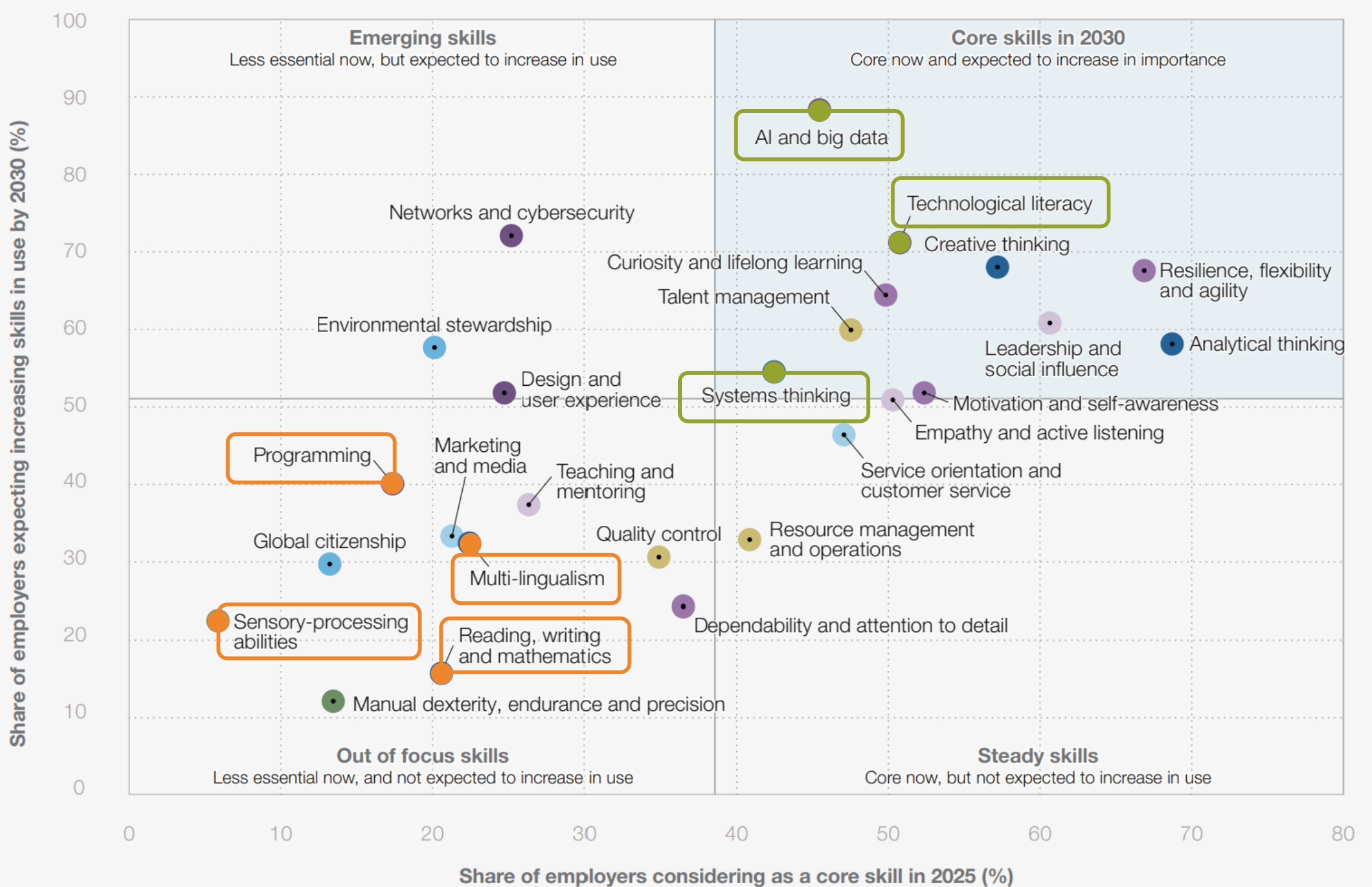


Offenheit für Veränderung

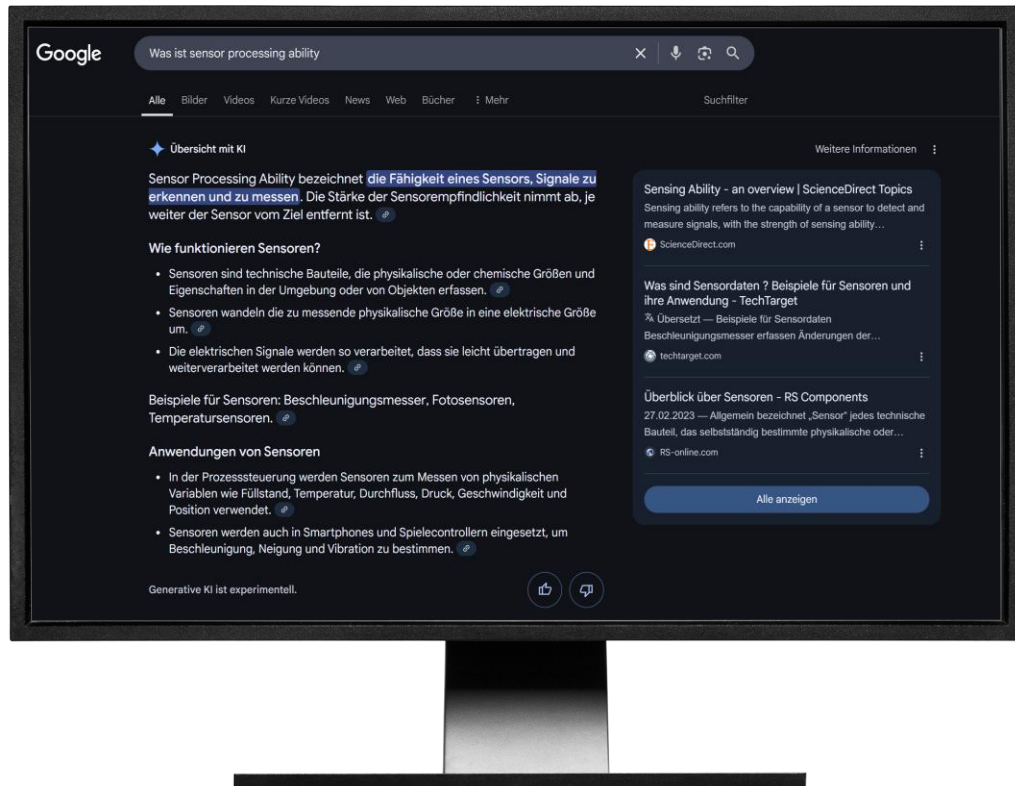
JOB-ENTWICKLUNG IN MILLIONEN



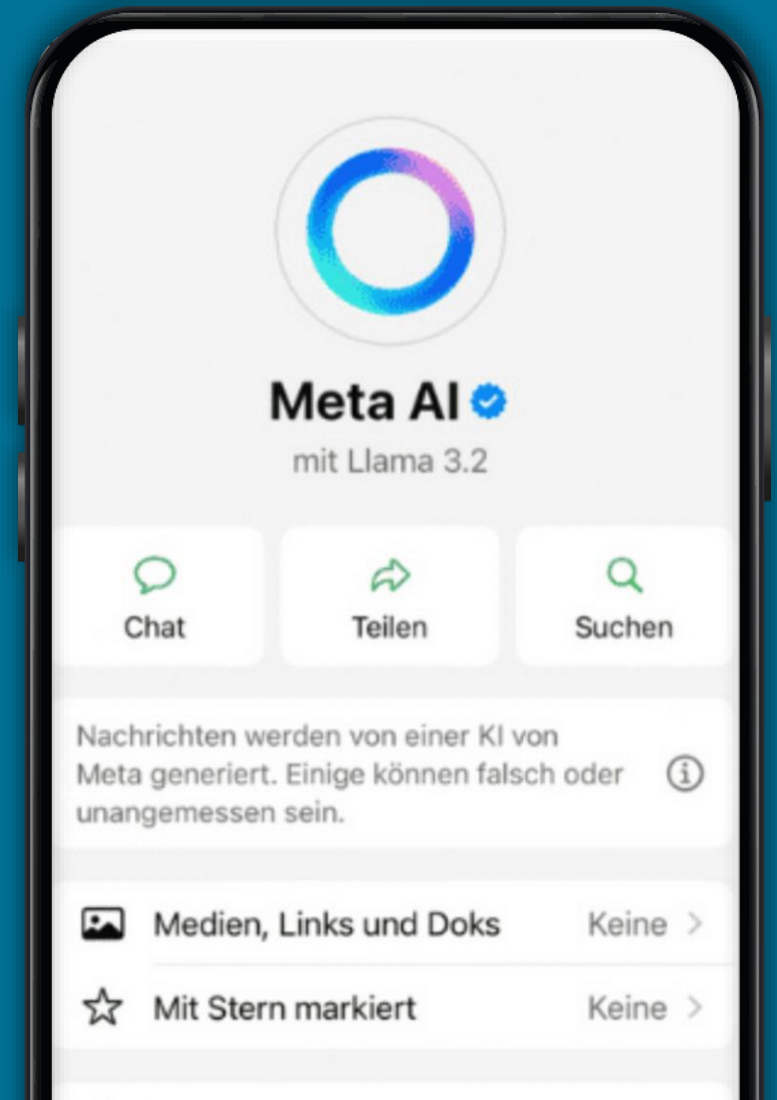
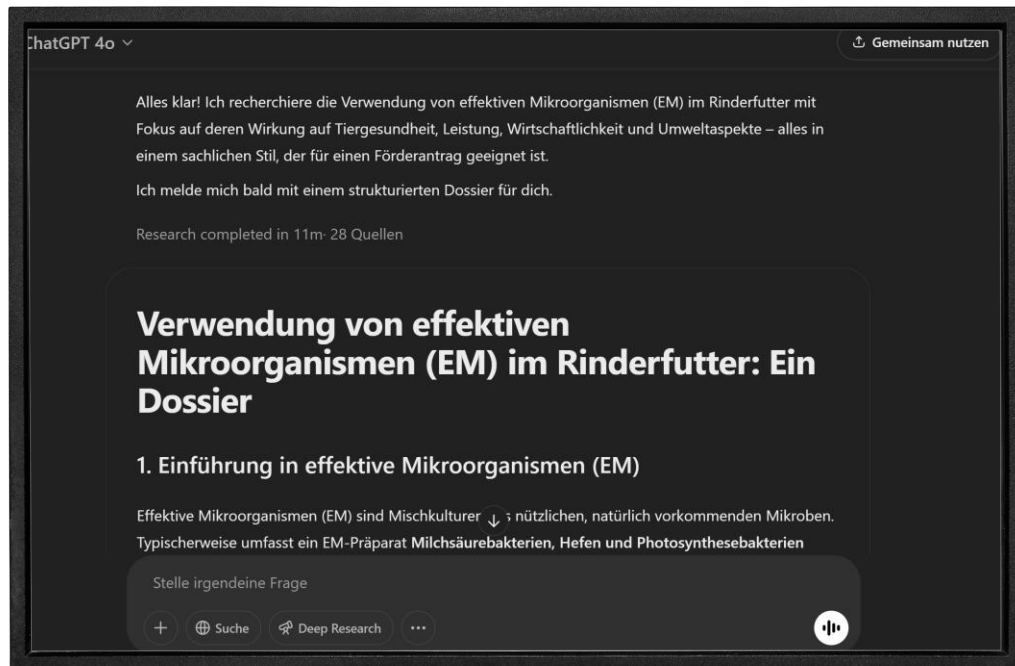
Source: World Economic Forum. (2025). *Future of Jobs Report 2025*.



Von der Suche zum Avatar



Von WhatsApp zum Researcher



Was ist ein KI-Agent?

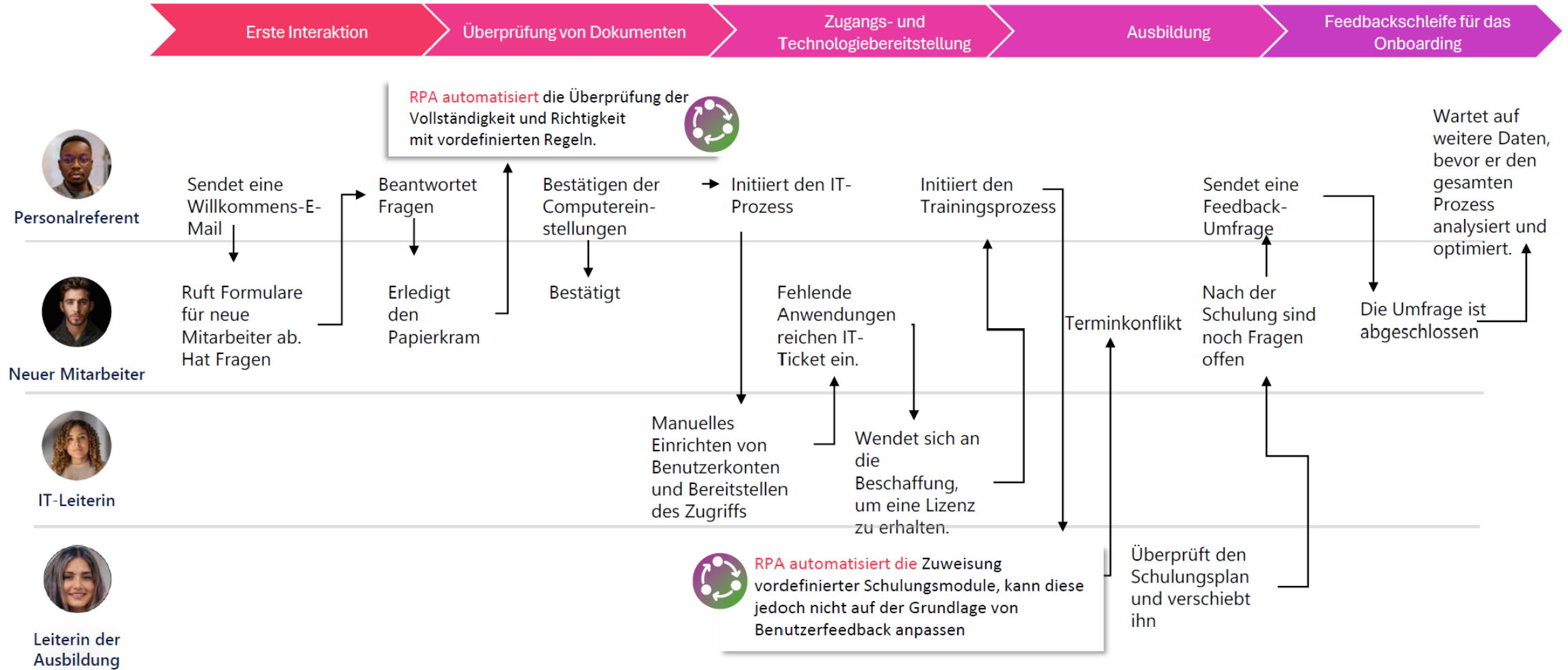
VERSUCH EINER DEFINITION

“Ein Agent ist ein KI-System, das Aufgaben oder ganze Arbeitsabläufe selbstständig erledigt. Er kann neben Menschen arbeiten oder sie bei bestimmten Aufgaben vertreten – in einem Team oder im ganzen Unternehmen.

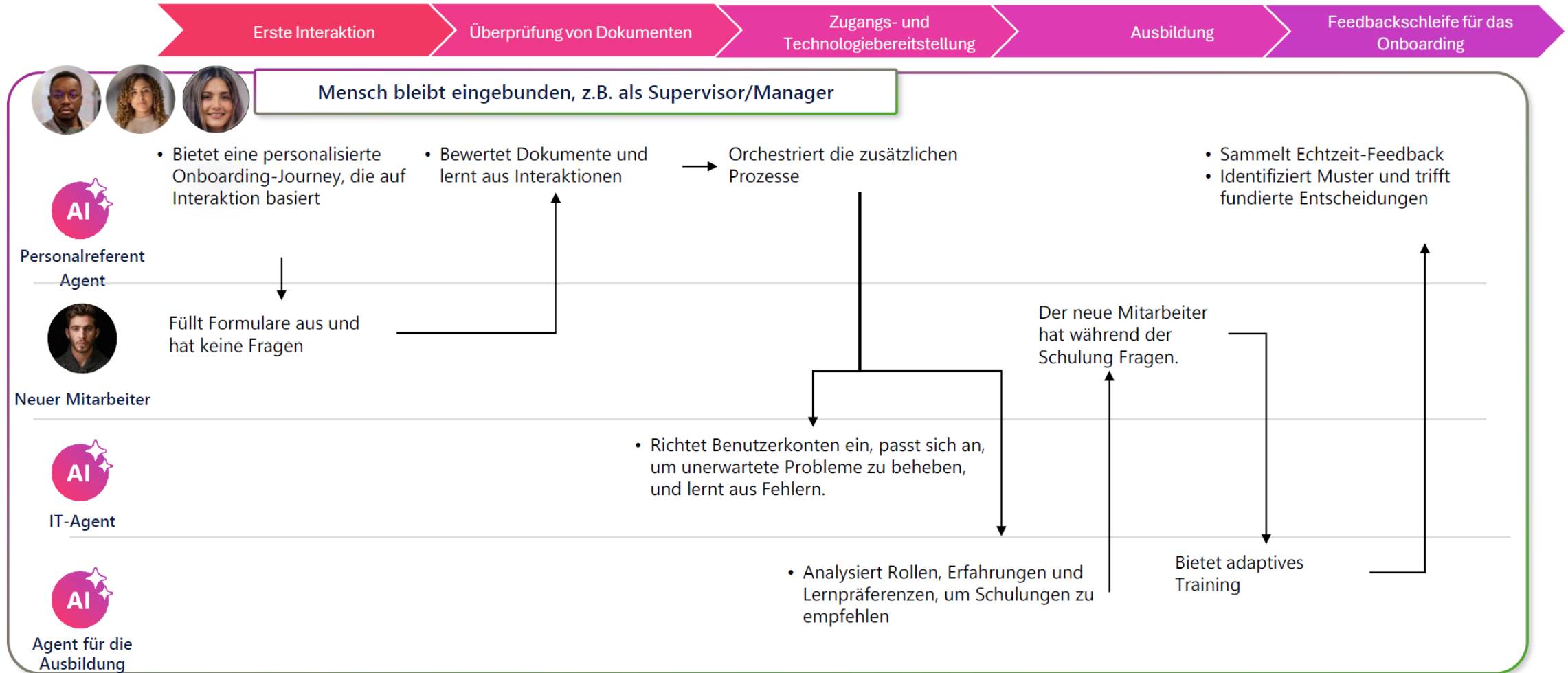
Wapoid & ChatGPT im Team [WAP'25]



Ein Beispiel [Vorgestellt von Alexander Britz | Microsoft | BigBang 2025]



Ein Beispiel [Vorgestellt von Alexander Britz | Microsoft | BigBang 2025]



Der Weg zur Medizinischen Superintelligenz

Microsoft präsentiert mit „MAI-DxO“ ein KI-System, das in medizinischen Diagnosen deutlich präziser und kosteneffizienter arbeitet als Ärztinnen und Ärzte. Die Studie zeigt das Potenzial KI-gestützter Agenten für eine neue Ära der medizinischen Entscheidungsfindung.

<https://microsoft.ai/news/the-path-to-medical-superintelligence/>



Most leaders see agents as the way to scale

Aber niemand hat
Zeit sich der
Herausforderung
selbst zu stellen!

82%

of **leaders** are
confident they'll
use digital labor to
expand workforce
capacity

Today

12 months

18 months

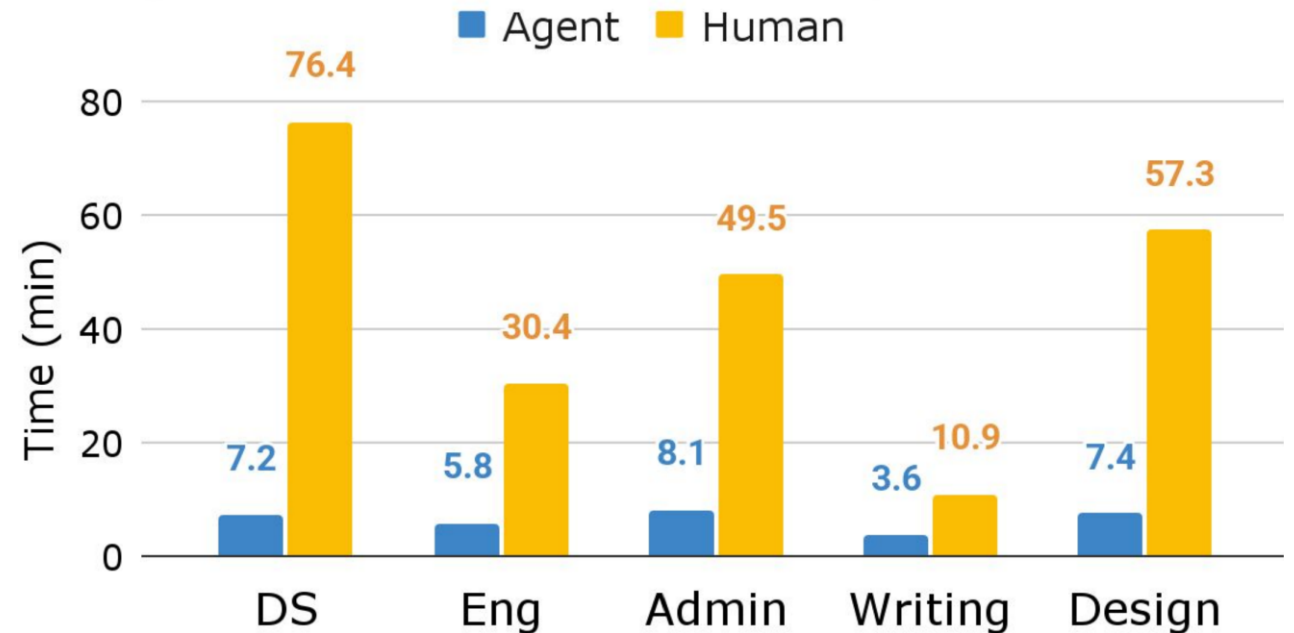
Performance Agent versus Mensch

Eine aktuelle Studie der Carnegie Mellon University und der Stanford University liefert erstmals einen direkten Vergleich zwischen menschlichen Arbeitskräften und KI-Agenten. Im Team (Mensch & KI) kann man bis zu **68% effektiver sein**

<https://arxiv.org/pdf/2510.22780> | 11/2025

ERSTAUNLICH SAGTE DER GRÜFFELO

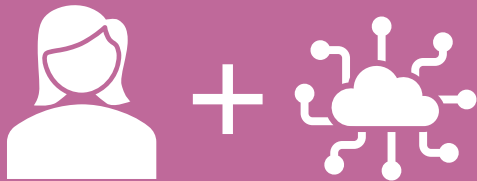
b. Agents optimize work efficiency



Der Weg zur Next Gen Company

Phase 1

Mensch & Assistent



Jeder Mensch hat seine persönlichen Assistenten die ihn unterstützen.

Phase 2

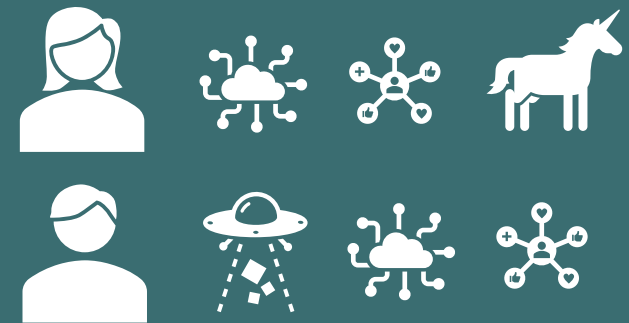
Mensch führt Agent



Agenten werden Teil des Teams als digitale Kolleg:innen und erfüllen spezifische Tasks.

Phase 3

Mensch führt, Agent arbeitet



Menschen geben die Richtung vor, Agenten führen Prozesse eigenständig aus.



Wie weiter in der Session?

Ich möchte lernen, wie meine Ergebnisse besser werden?

Bitte antworten Sie im Chat:

Lernen

Nimm mich mit in die KI-Küche von Chat GPT & Co.

Bitte antworten Sie im Chat:

Küche



71890825

<https://chat-azure.ki-entdecken.de/>



RICE Prompt

1 Rolle



Die Rolle beschreibt, aus welcher **Perspektive** oder in **welcher Funktion** die KI antworten soll – etwa als Expert:in, Lehrer:in oder Berater:in – und beeinflusst so Ton und Inhalt der Antwort.

- Als Historikerin beschreibe...
- Du bist Sprachtrainer...
- Stell dir vor...
- Handle wie ein Anwalt...
- Gehe in die Rolle...

2 Instruktion



Die KI bekommt eine **klare und präzise Handlungsanweisung** – also was sie tun soll, in welcher Form, mit welchem Ziel und ggf. mit welchem Umfang. Hier beschreibt man die eigentliche Absicht oder Aufgabe.

- Formuliere einen Text...
- Erkläre kurz...
- Schreibe eine Zusammenfassung...
- Bewerte kritisch...
- Gib fünf Tipps...

3 Kontext



Der **Kontext** liefert der KI das nötige Hintergrundwissen: Um **was geht es genau**, in **welchem Umfeld**, für **welche Zielgruppe**, mit **welchem Schwerpunkt**? Ohne diesen Kontext „rät“ die KI – und das führt oft zu mittelmässigen oder unpassenden Ergebnissen.

- Fach, Klassenstufe, Thema
- Anlass (Elternabend, Projektwoche, Gespräch ...)
- Pädagogische Haltung (kreativ, inklusiv ...)
- Zeitrahmen (30 min / ganze Projektwoche ...)

4 Erwartung / Example



Hier wird formuliert, wie das Ergebnis aussehen soll (**Format/ Form**) z. B. gewünschte Struktur, Sprachebene, Länge, besondere Stilmerkmale. Es bietet sich hier auch anstatt der Erwartung ein konkretes **Beispiel** aufzuführen.

- Erarbeite ...,
- Strukturiere ...,
- Formuliere ...,
- Erstelle Vorschlag ...,
- Generiere Idee...,

Meta Prompts

1

Prompting for Prompts

Man nutzt eine textgenerative KI, um Prompts zur Generierung von Texten oder Bildern zu erstellen und diese Prompts dann in der entsprechenden KI ein.



Tipp: Machen Sie für die Erarbeitung des Prompts unbedingt einen eigenen Chat auf.

Ergänzung. Fragen Sie die KI, welche Informationen sie noch benötigt, um ein passenderes Ergebnis zu bekommen.

Beispiel:

„Erstelle mir einen Prompt für eine bildgenerative KI. Ich möchte ein fotorealistisches Bild generieren, das eine Illustration zum Klimawandel ist.“

Ergänzung:

„Frage mich vorher nach Informationen, die du noch benötigst, um ein richtig gutes Ergebnis zu bekommen, das auch meinen Erwartungen entspricht.“

2

Reverse Prompting



Ziel ist es, ein besseres Verständnis für die Beziehungen zwischen Prompts und den erzeugten Texten zu gewinnen. Hierzu gibt man der KI einen (qualitative guten) Text oder eine andere Produkt (Musikstück / Bild) und fragt, welcher Prompt zu diesem Ergebnis geführt hat.

Hinweis: Es geht hier weniger darum, ein konkretes Ergebnis zu bekommen, sondern mehr darum Schritt für Schritt zu lernen, wie Prompts aufgebaut sind und welche Anweisungen die KI benötigt, um gute Ergebnisse zu erzielen.

Vorgehen:

1. Sagen Sie der KI, dass Sie Revers Prompting machen wollen
2. Suchen Sie den Text/ das Produkt aus, den Sie analysieren wollen.
3. Lassen Sie sich den Prompt geben und setzen Sie diesen wiederum für Ihre Zwecke ein.

Beispiel:

„Ich möchte für folgenden Text wissen, welcher Prompt zu diesem Ergebnis geführt hat. Verwende Reverse Prompt Engineering.“

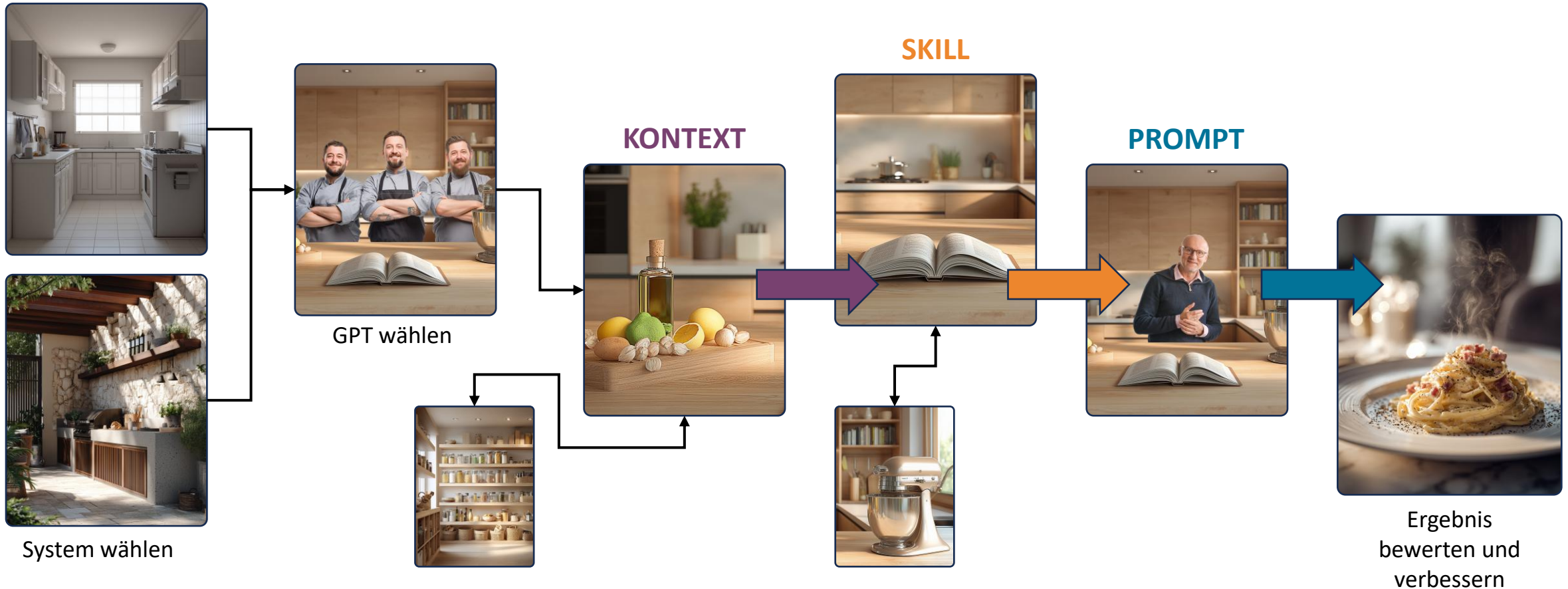
Das System

NEXT LEVEL | CHATGPT & COPILOT

- Grundprägung | globales Verhalten
- GPT | Rolle & Identität
- Skills | Prozesse, Abläufe, Regeln
- Daten | Kontext (Inhalte, Informationen)
- Prompt | Aufgabe (konkrete Ausführung)
- Agent | Autonomie
- Tools | Werkzeuge
- Ordner | Struktur & Organisation



Und so sollte der Ablauf sein



A futuristic, lush green landscape with a winding path and modern architecture. The scene is illuminated with warm, golden light, suggesting a sunset or sunrise. The architecture features curved, white, organic forms with glowing interiors. The path is paved with light-colored tiles and has a glowing yellow border. The vegetation is dense and diverse, including trees and various plants. In the top right corner, there are two overlapping rectangular shapes: a blue one on top and a red one below it.

Ihre Fragen Mögliche Antworten

@wapoid

Unsere Offerte*

Fortbildung Azubis / Multiplikator:innen

1

Learning Nuggets



Flexibel & selbstbestimmt

- Kurze Tutorials & Videos
- Für Einsteiger- und Fortgeschrittene
- Punktgenaues Lernen nach Bedarf
- Zertifikate als Lern-Nachweise

2

Online Sessions



Live und interaktiv

- Praxisnahe Beispiele KI in der Ausbildung
- Raum für Fragen, Austausch & Reflexion: Wie kann KI sinnvoll eingesetzt werden?

*Inklusive Zertifikate

3

Themen Sessions

4

Hour of AI

Events

5

AI-Camps Agentathon

Innovationswettbewerb zum Thema KI das besondere Format zum Mitmachen, Erleben mit Highlight-Event auf dem DALK

6

Prompt Labor

Ideen und Anregungen zum geschickten Prompts auf Plattformen der generativen KI als Materialpool

Lernszenarien und Materialien

Partnerangebot



- Mit Pilotunternehmen zu spezifischen Themen der Branche
- Digitale Ressourcen & Cases

Experimente & Kreativität



- Teilnahme an der globalen Initiative
- kreative Projekte, sofort umsetzbar
- Mutig ausprobieren, KI selbst gestalten lassen

*Up to date bleiben über <https://www.ai-fitness.ch>

Nix als Kompetenzen

Glauht man dem World Economic Forum, dann werden sich schon in kürzester Zeit ein grosser Teil unserer notwendigen Fähigkeiten und Kompetenzen massgeblich verändern.

FUTURE JOB REPORT 2025

39% of workers' core skills will change by 2030



Source: World Economic Forum, (2025). *Future of Jobs Report 2025*.

SOZIAL-KOMMUNIKATIVE KOMPETENZ

- 4K Kommunikationsfähigkeit
- Experimentierfreudigkeit
- 4K Kollaborationsfähigkeit

PERSONALE KOMPETENZ

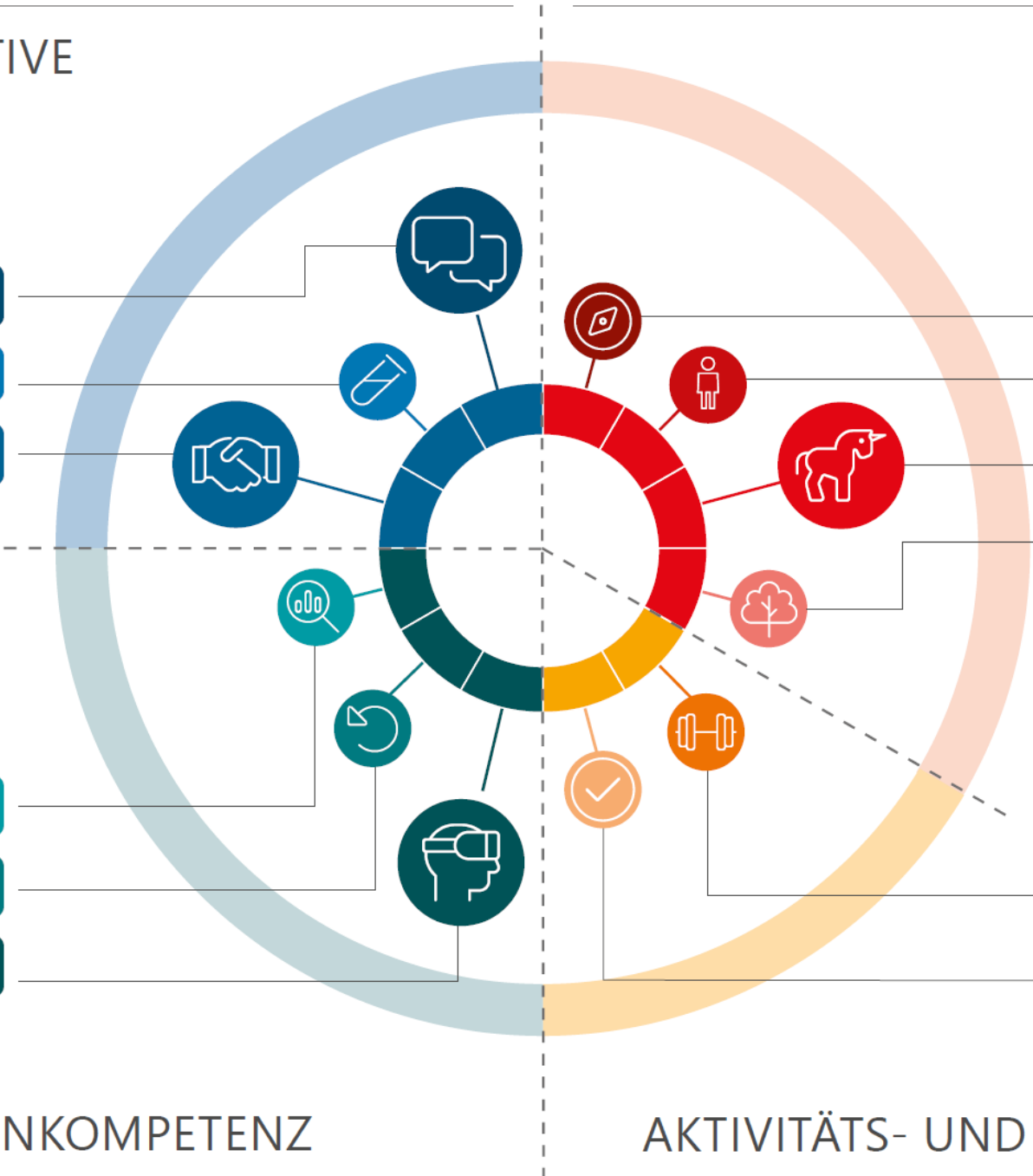
- Wertebewusstsein
- Eigenverantwortung
- 4K Kreativität
- Offenheit für Veränderung

FACH- UND METHODENKOMPETENZ

- Analytische Fähigkeiten
- Folgebewusstsein
- 4K Beurteilungsvermögen

AKTIVITÄTS- UND HANDLUNGSKOMPETENZ

- Belastbarkeit
- Ergebnisorientiertes Handeln



Deskilling oder Newskilling?*

Reskilling

Qualifizierung für vollständig neue Aufgabenfelder oder berufliche Rollen

Horizontale Mobilität und Anpassung an veränderte Anforderungen im KI-Zeitalter

Upskilling

Vertiefung und Erweiterung bereits bestehender Expertise im aktuellen Fachbereich

Spezialisierung und **Steigerung der fachlichen Tiefe und Breite**

Skill Skipping

Umgehen produktiver Lernhindernisse durch den direkten Zugriff auf KI-Ergebnisse

Ausbleiben der Gelegenheit, essentielle kognitive und praktische Kompetenzen zu erwerben und nachhaltig zu verankern.

No Skilling

Problemlösung wird vollständig delegiert, ohne Ergebnisse kritisch zu hinterfragen

Stillstand der Expertise: weder fachliche noch KI-bezogene Kompetenzen werden aufgebaut

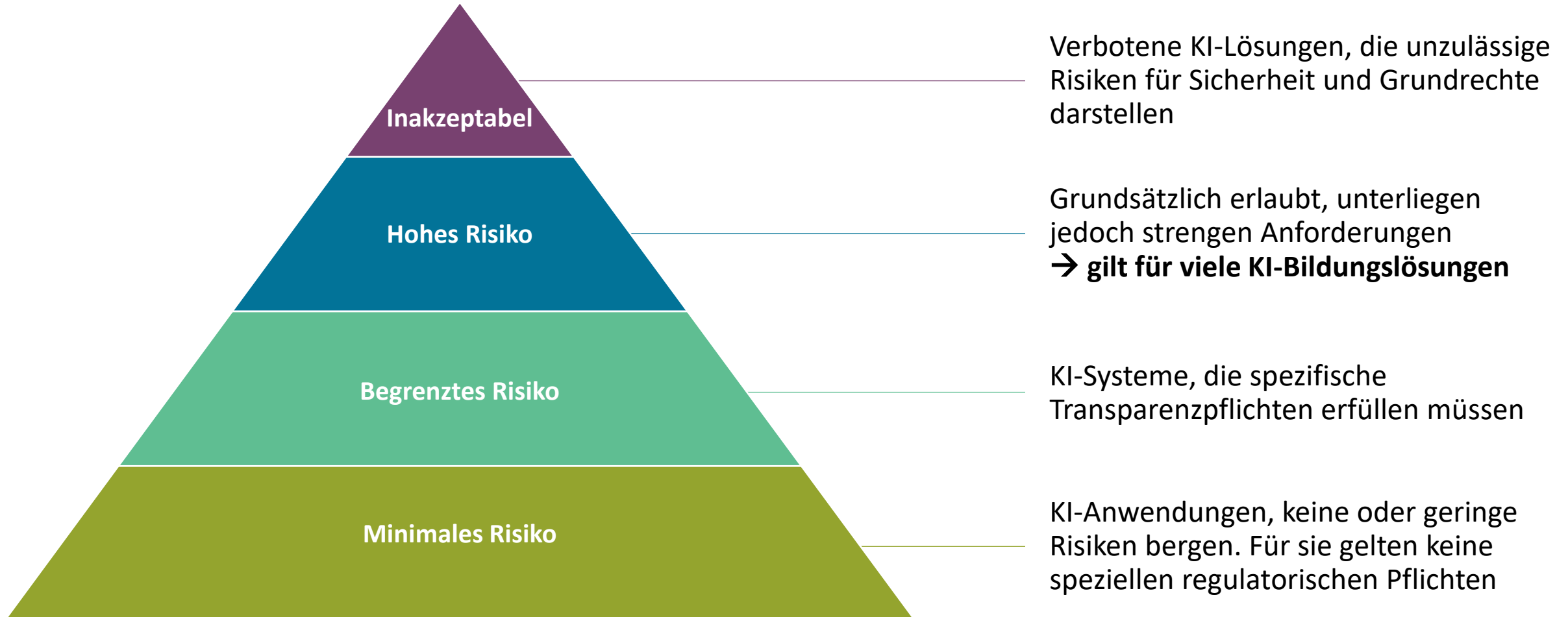
Deskilling

Abgabe von Denk- und Lösungswegen an die KI ohne kognitive Eigenleistung

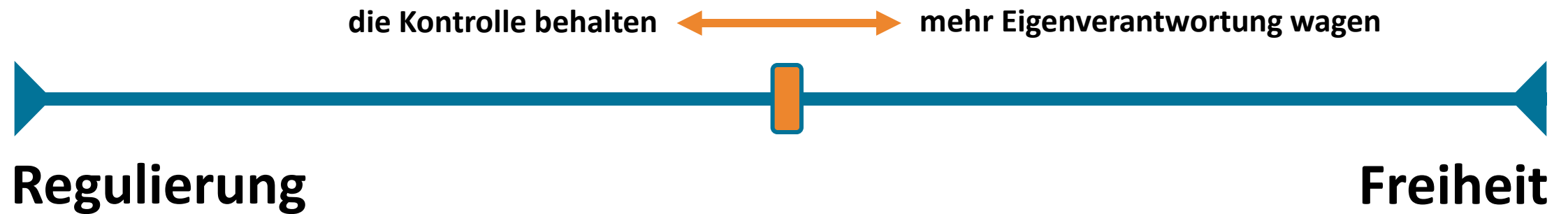
Kompetenzverlust, Intellektuelle Abhängigkeit und Ergebnisse ohne inhaltliche Tiefe

*Quelle: Doris Wessels, Miriam Maibaum „Vom Deskilling zum Newskilling mit KI“

Die Risikoklassen im Detail



Es ist komplex, nicht nur kompliziert...





**Abkürzen oder
tiefer verstehen!**

@wapoid



Dankeschön

NEHMEN SIE KONTAKT AUF

Helliwood media & education
Marchlewskistraße 27
10243 Berlin
schmidt@helliwood.com

Die in diesen Unterlagen enthaltenen Informationen sind vertraulich und können von rechtlicher Bedeutung sein. Diese Unterlagen sind ausschließlich für den Adressaten bestimmt und jeglicher Zugriff durch andere Personen ist nicht zulässig. Falls Sie nicht der beabsichtigte Empfänger sind, ist jegliche Veröffentlichung, Vervielfältigung, Verteilung oder sonstige in diesem Zusammenhang stehende Handlung untersagt und unter Umständen ungesetzlich. Alle von uns an unsere Kunden gerichteten Meinungen oder Empfehlungen in diesen Unterlagen stehen als Beratungsleistung im Zusammenhang mit den Geschäftsbedingungen aus unseren Klientenverträgen oder -vereinbarungen. Falls Sie diese Unterlagen irrtümlich erhalten haben, leiten Sie es bitte weiter an: geschaeftsfuehrung@helliwood.com.